

02. Acero Inoxidable

La línea de muebles de acero inoxidable de Altimiras se fabrica íntegramente en **acero inoxidable AISI-304** según la norma europea EN-10088. Son muebles muy adecuados para la industria alimentaria, laboratorios, hospitales, y en general aquellos sitios donde se precise un alto grado de higiene y en consecuencia la limpieza sea intensiva. También son adecuados para recintos con un grado moderado de agentes químicos en el ambiente, particularmente concentraciones del Ion Cloro por debajo de las 200ppm. En casos extremos puede acudir a la fabricación bajo demanda, de muebles en acero inoxidable AISI-316 de superior resistencia a la corrosión (concentraciones del Ion Cloro de hasta 500ppm).

A destacar que estos materiales no son magnetizables y por tanto, no atraen ni retienen partículas férricas, siendo esto de fácil comprobación mediante la prueba del imán.

Las características dimensionales y de fabricación de esta línea de muebles son las mismas ya descritas en la pág. 8 para los muebles de acero pintado.

El acabado superficial es satinado, y posteriormente se película de serie todo el mueble con un **barniz epoxi transparente anti-huella** que alarga extraordinariamente la vida útil. A petición también se puede pintar en cualquier color de la carta de la pág. 70, o bien dejar sin pintar. En este último caso la limpieza deberá ser mucho más estricta y habitual. En los demás casos es suficiente agua y jabón.





Instalación efectuada a base de taquillas NOV de Acero Inoxidable y bancos Corona

Acero Inoxidable - Familia NOV

Medidas

Las medidas exteriores de la familia NOV van desde 2025mm hasta 505mm de alto, por 500 de fondo en cumplimiento de los estándares europeos. Existen versiones con módulos de 250mm, 300mm, 400mm y 500mm de anchura. Estos módulos se agrupan electrosoldados para formar muebles con dos, tres o hasta cuatro de ellos, siempre con el límite máximo de 1200mm de anchura total a partir del cual el mueble se vuelve inmanejable por un exagerado tamaño.

Gruesos de chapa

Los grosores de chapa están calculados para un óptimo reparto de cargas, pensando en obtener la máxima solidez del mueble: fondos en 0,6mm; laterales, estantes y puertas en 0,8mm; tapas superiores y bases en 1,2mm; patas en 2,0mm.

Gamas

Existen 5 gamas: la ST de 1800mm de altura, la SM de 1370mm, la SF de 940mm, el atillo de 505mm y la versión SI con techo inclinado de 2025mm.

Sustentación

Los muebles NOV se suministran de serie con 4 niveladores que se atornillan a voluntad en los soportes ocultos provistos en la base. Opcionalmente pueden instalarse en esos mismos soportes patas de chapa de acero inoxidable en medidas desde 100mm hasta 300mm, que confieren al mueble alturas suplementarias de igual magnitud.

Ventilación

Ventilación posterior para todos los muebles, con el fin de obtener un efecto estético superior. Opcionalmente pueden suministrarse muebles sin ventilación.

Barnizado y colores

Acabado por recubrimiento epoxi grueso de 70micras. La familia NOV se suministra de serie en transparente anti-huella, pero existen 18 colores a elegir, tanto para los cuerpos como para las puertas (ver tabla de colores en pagina 70).

Cerraduras

La cerradura de serie en la familia NOV es la N° 1 (cerradura Clic). Opcionalmente pueden montarse una gran cantidad de otras cerraduras (consultar paginas 67-68).

Variantes

Pueden personalizarse los muebles NOV de múltiples maneras, algunas de las cuales están indicadas en las paginas 20-21 de este catálogo. Añadir o quitar estantes soldados, poner separador vertical, solicitar perforaciones en cualquier superficie del mueble, ranuras de buzón, estantes móviles, etc.



Batidores de puerta con doble plegado

Todas las gamas



Estante superior soldado y barra porta-perchas



Barra porta-perchas



SM

- Serie 1
- Serie 2
- Serie 3

Niveladores

Todas las gamas



Puertas totalmente emmarcadas
Todas las gamas



Puertas reforzadas con omega
Todas las gamas



Bisagras ocultas
Todas las gamas

SI

- Serie 1
- Serie 2
- Serie 3
- Serie 4
- Serie 5

ST

- Serie 1
- Serie 2
- Serie 3
- Serie 4
- Serie 5

NALT

- Serie 1

SF

- Serie 1
- Serie 2



Ventilación trasera
Todas las gamas



Cerradura Click con dos llaves
Todas las gamas



Zócalo integrado
Todas las gamas



Preparados para montar altillos NALT
Todas las gamas con techo plano



Preparados para unir a otros módulos
Todas las gamas

03. Variantes y Accesorios

En Altimiras sabemos que lo que da valor a los muebles es que se adapten a sus necesidades particulares. Muchas son muy fáciles de resolver añadiendo estantes o divisiones a la estructura del monobloc, según su diseño personalizado.



1. Separador vertical



2. Estante adicional



3. Estante zapatero soldado



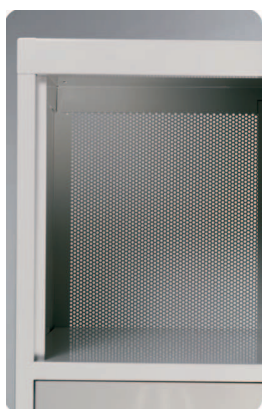
4. Estante zapatero + separación vertical



5. Base perforada



6. Puerta perforada



7. Ventilación trasera
opcional en series 1 y 2
de Acero Pintado



8. Apertura simétrica de puertas



9. Apertura izquierda de puertas



10. Puertas de metacrilato transparente



11. Ranura buzón con escupidor



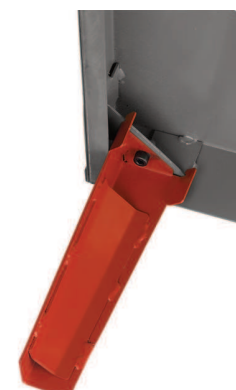
12. Ranura buzón sin escupidor



13. Varilla toallero



14. Pata normal 100 mm
Acero Pintado o Inox



15. Pata alargada con
refuerzo 250 mm



16. Pata a medida



17. Taco de plástico



18. Kit cremalleras
(para estante móvil)

01. Acero Pintado

La línea de muebles fabricados en acero pintado incluye 2 familias: la familia general **NOV** y la familia económica **PICAS**.

Están fabricados en acero certificado según norma Europea EN-10152, con chapas laminadas en frío de primera calidad, cortadas por láser de CO2. Todos los muebles reciben un tratamiento antioxidante de fosfatación amorfa en cuatro etapas, seguido de un recubrimiento de pintura epoxi por deposición electrostática, que asegura una larga vida útil en ambientes secos. Este recubrimiento se polimeriza en horno continuo a 200 grados centígrados

Ambas familias de muebles se suministran totalmente electrosoldados, formando cuerpos monobloc que no precisan montaje alguno, siguiendo el conocido principio de *ubicar y usar*. No obstante, existen algunas versiones de la familia Picas que se pueden suministrar en versión desmontable, a veces de mucha utilidad en lugares de difícil acceso, o bien cuando se precisa transporte lejano.

Todas las puertas están enmarcadas en todo su contorno y se articulan sobre bisagras ocultas, con un ángulo de abertura de 120°. El aspecto final es funcional y moderno, ofreciendo un frontal agradable y enrasado a la vista. También se refuerzan todas las puertas con un perfil omega metálico electrosoldado, en la parte interior.

Los batidores de todos los muebles de ambas familias se mecanizan con doble plegado, para evitar las aristas cortantes en cumplimiento de las normas de prevención de riesgos. Brazos y manos de los usuarios están seguros con estos productos.

Los muebles de las series 1 y 2 disponen de barra perchero soldada a toda la anchura, y en la serie 1 también de un estante.





Instalación efectuada a base de taquillas NOV y bancos Fusina

Acero Pintado - Familia NOV

Medidas

Las medidas exteriores de la familia NOV van desde 2025mm hasta 505mm de alto, por 500 de fondo en cumplimiento de los estándares europeos. Existen versiones con módulos de 250mm, 300mm, 400mm y 500mm de anchura. Estos módulos se agrupan electrosoldados para formar muebles con dos, tres o hasta cuatro de ellos, siempre con el límite máximo de 1200mm de anchura total a partir del cual el mueble se vuelve inmanejable por un exagerado tamaño.

Grosos de chapa

Los grosores de chapa están calculados para un óptimo reparto de cargas, pensando en obtener la máxima solidez del mueble: fondos lisos en 0,6mm; fondos perforados en 0,8mm; laterales, estantes y puertas en 0,8mm; tapas superiores y bases en 1,2mm; patas en 2,0mm.

Gamas

Existen 5 gamas: la ST de 1800mm de altura, la SM de 1370mm, la SF de 940mm, el altito de 505mm y la versión SI con techo inclinado de 2025mm.

Sustentación

Los muebles NOV se suministran de serie con 4 niveladores que se atornillan a voluntad en los soportes ocultos provistos en la base. Opcionalmente pueden instalarse en esos mismos soportes patas de chapa de acero en medidas desde 100mm hasta 300mm, que confieren al mueble alturas suplementarias de igual magnitud.

Ventilación

La ventilación para los muebles de las series 1 y 2 (puerta entera o media puerta), se hace mediante ventanillas de embutición en las puertas. Para todas las demás series se dispone de un fondo totalmente perforado y se fabrican las puertas lisas para obtener un efecto estético superior. Opcionalmente pueden suministrarse muebles sin ventilación.

Pintura y colores

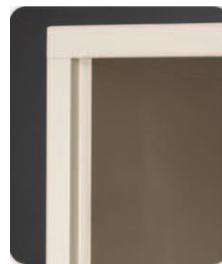
Acabado por recubrimiento epoxi grueso de 70micras. La familia NOV se suministra de serie en 18 colores a elegir, tanto para los cuerpos como para las puertas (ver tabla de colores en página 70).

Cerraduras

La cerradura de serie en la familia NOV es la N° 1 (cerradura Clic). Opcionalmente pueden montarse una gran cantidad de otras cerraduras (consultar páginas 67-68).

Variantes

Pueden personalizarse los muebles NOV de múltiples maneras, algunas de las cuales están indicadas en las páginas 20-21 de este catálogo. Añadir o quitar estantes soldados, poner separador vertical, solicitar perforaciones en cualquier superficie del mueble, ranuras de buzón, estantes móviles, etc.



Batidores de puerta con doble plegado

Todas las gamas



Puertas totalmente emmarcadas

Todas las gamas



Estante superior soldado y barra porta-perchas



Barra porta-perchas



Niveladores

Todas las gamas



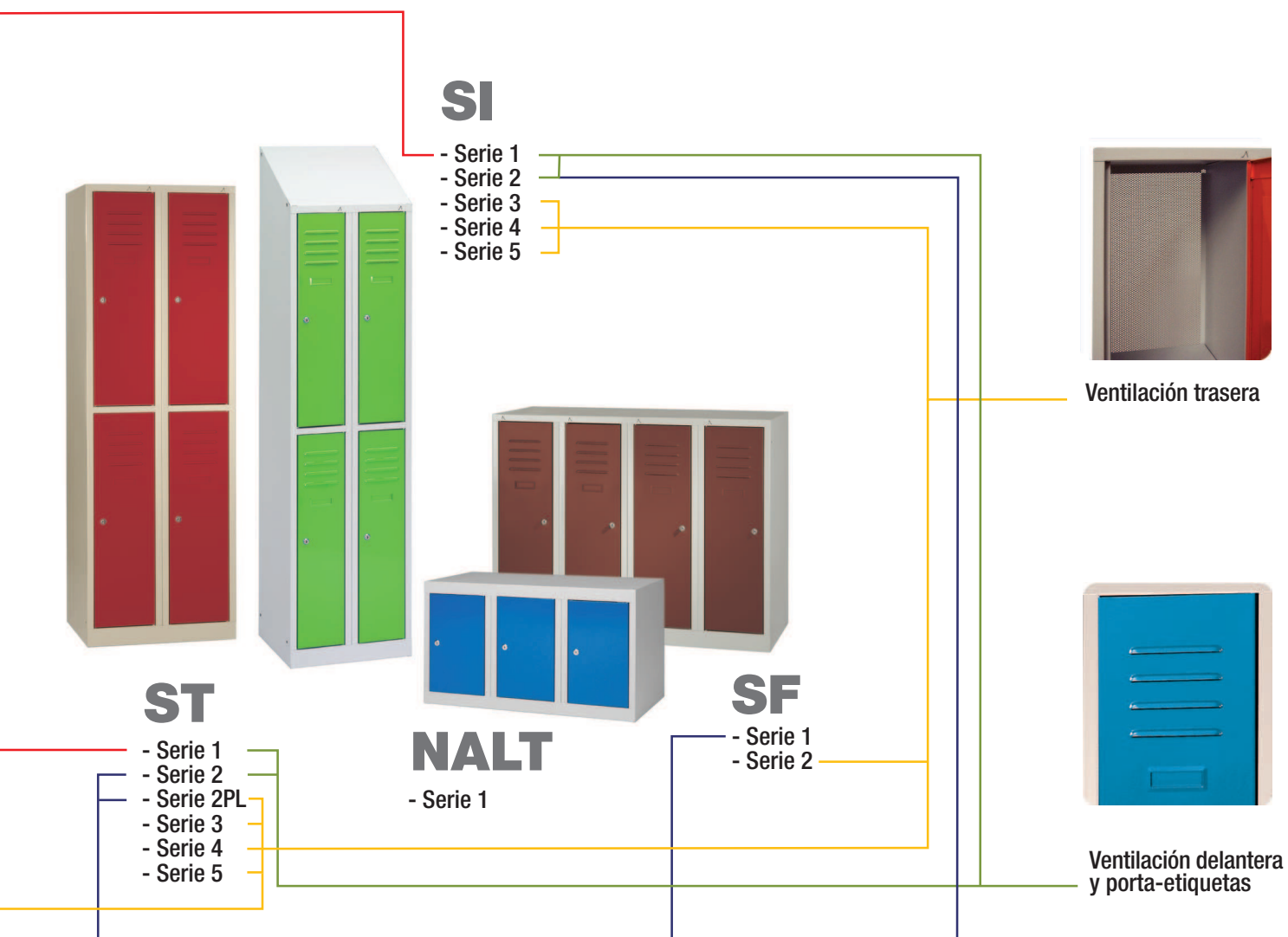
Puertas reforzadas con omega
Todas las gamas



Bisagras ocultas
Todas las gamas



Cerradura Click con dos llaves
Todas las gamas



Zócalo integrado
Todas las gamas



Preparados para montar altillos NALT
Todas las gamas con techo plano



Preparados para unir a otros módulos
Todas las gamas

Acero pintado - Familia NOV - Gama ST



NOV250-1x3

Serie 1

- Estante superior soldado y barra porta-perchas
- Ventilación delantera y porta-etiquetas



NOV300-2x3

Serie 2

- Barra porta-perchas
- Ventilación delantera y porta-etiquetas



NOV300-2x4-PL

Serie 2PL

- Barra porta-perchas
- Ventilación trasera



NOV500-3x2

Serie 3

- Ventilación trasera



NOV400-4x3

Serie 4

- Ventilación trasera



NOV300-5x4

Serie 5

- Ventilación trasera

La Gama ST cumple con los estándares de medidas europeos: 1800mm de alto sin patas y 500mm de fondo. Su ancho total varía en función del número de módulos: 1, 2, 3 o 4 y del ancho de estos: 250mm, 300mm, 400mm, 500mm, con un máximo de 1200mm. El diseño del mueble incorpora un zócalo integrado de 70mm en su base.



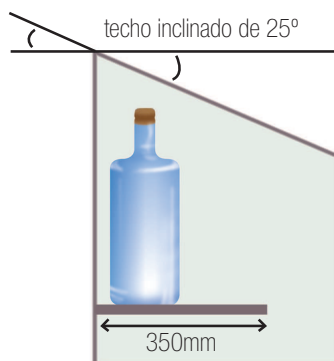
NOV250-1x4

Acero pintado - Familia NOV - Gama SI

La gama SI parte de las mismas características que la gama ST, pero con un techo inclinado hacia delante de 25°. Esto conduce a que su altura posterior sin patas sea de 2025mm. La particularidad única del mueble SI de la gama NOV radica en que ese techo no es superpuesto, sino que forma parte estructural del mueble, pudiendo usarse su interior. Eso confiere una singular elegancia a este diseño.



NOV250-1x2-SI



NOV400-1x3-SI

Serie 1

- Estante superior soldado y barra porta-perchas
- Ventilación delantera y porta-etiquetas



NOV250-2x2-SI

Serie 2

- Barra porta-perchas
- Ventilación delantera y porta-etiquetas



NOV300-2x4-PL-SI

Serie 2PL

- Barra porta-perchas
- Ventilación trasera



NOV250-3x3-SI

Serie 3

- Ventilación trasera



NOV400-4x2-SI

Serie 4

- Ventilación trasera



NOV250-5x2-SI

Serie 5

- Ventilación trasera

Acero pintado - Familia NOV - Gama SM

Los muebles SM tienen una altura sin patas de 1370 y un fondo de 500mm. Su altura está pensada para poder montarlos en lugares donde se tiene restricciones de altura o bien sobre bancos TORINO, alcanzando entonces una altura del conjunto de 1900mm (igual al de un mueble ST sobre patas de 100mm). Su ancho total varía en función del número de módulos: 1, 2, 3 o 4 y del ancho de estos: 250mm, 300mm, 400mm o 500mm. Según el número de puertas de cada módulo existen la series 1, 2 y 3. También es posible suministrar cada una de esas versiones con techo integral SI, y en ese caso su altura alcanza los 1575mm por su parte posterior.



NOV500-1x1-SM

SM montado sobre banco Torino



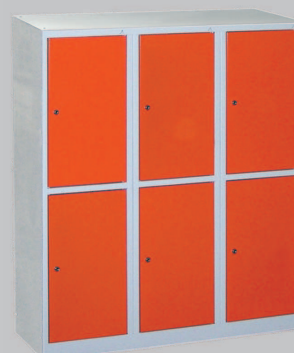
NOV500-1x2-SM sobre BANCO TORNIO



NOV500-1x1-SM

Serie 1

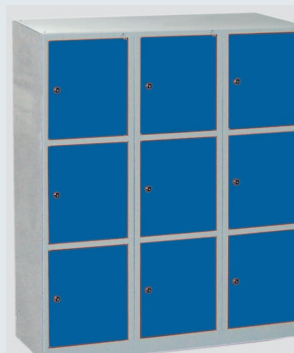
- Estante superior soldado y barra porta-perchas



NOV400-2x3-SM

Serie 2

- Barra porta-perchas
- Ventilación trasera



NOV400-3x3-SM

Serie 3

- Ventilación trasera

Acero pintado - Familia NOV - Gama SF



Los muebles SF tienen una altura sin patas de 940mm y su fondo es de 500mm. Esta altura es ideal para montarlos en lugares donde la altura esté limitada por una ventana u otro objeto análogo. Su ancho total varía en función del número de módulos: 1, 2, 3 o 4 y del ancho de estos: 250mm, 300mm, 400mm o 500mm. Se suministra en las Series 1 y 2 de una y dos puertas por altura respectivamente.



NOV300-1x4-SF



Serie 1

- Barra porta-perchas

NOV300-1x2-SF



Serie 2

- Ventilación trasera

NOV400-2x1-SF

Acero pintado - Familia NOV - Gama NALT



Los atillos NALT son el complemento ideal para las taquillas ST cuando ya no existe más espacio que ocupar. Están formados por módulos de 1 sola puerta. Tienen una altura total de 505mm y un fondo de 500mm, con un ancho que varía en función del número y ancho de módulos de forma análoga a los muebles ST. En su base disponen de anclajes con tuercas remachadas en origen que permiten atornillarlos al mueble que los sustenta. Estos muebles no tienen ventilación, en todo caso esta puede ser opcional.



Serie 1

- Preparado para montar a los muebles ST

NALT250-4



La familia PICAS es un **producto económico**. A diferencia de las otras familias, sus muebles no pueden personalizarse: constan de un solo tipo de cerradura en cada modelo y los colores suministrables son los indicados en cada foto. Sus medidas son 1800mm de alto con patas incluidas, 500mm de fondo y los anchos indicados en cada modelo. Todas las puertas con topes de goma antirruído y ángulo de apertura mínimo 120°. Se fabrican en chapa laminada en frío de 0,7mm.



Taquillas

monobloc de 300mm



PIC300 1X4

Serie 1

- Cerradura de llave
- Estante superior
- Barra perchero
- Ventilación en puerta
- Porta-etiquetas

monobloc de 400mm



PIC400 1X3

Serie 1

- Dos versiones:
- 1 - Con separador vertical y cerradura para candado
 - 2 - Sin separador vertical y con cerradura de llave

- Ambas versiones montan:
- Estante superior
 - Barra perchero
 - Ventilación en puerta
 - Porta-etiquetas

monobloc de 300mm y 400mm



PIC300 2X2

Serie 2

- Cerradura de llave
- Barra perchero
- Ventilación en puerta
- Porta-etiquetas

monobloc de 300mm y 400mm



PIC300 4X1

Serie 4

- Cerradura de llave
- Sin ventilación
- Porta-etiquetas

taquillas desmontables



Serie 1

Serie 2

- Cerradura de llave
- No utilizan tornillos
- Ventilación en puerta
- Porta-etiquetas



PIC300 1P 2x1
PIC300 1A 2x1



Principal Ampliación

techo inclinado

- Techo inclinado para sobreponer a las taquillas
- Puede instalarse en toda la gama de taquillas
- Fácil limpieza y colocación



PIC1I 900

PIC300 1P 1x1
PIC300 1A 1x1

Taquillas para servicios de 500mm



PICPOM1



Serie 1

- Con fondo de 550 mm, altura de 2080mm y ancho de 500mm
- Recoge-cartas en puerta
- 2 toalleros
- Cerradura por candado
- Cajetín extraíble en puerta
- Porta-etiquetas

Taquillas para servicios de 700mm



PIC-SER 700

Serie 1

- La taquilla más grande
- Con fondo de 550 mm, altura de 2080mm y ancho 700mm
 - Recoge-cartas en puerta
 - 2 toalleros
 - Con 2 Puertas batientes
 - Cerradura por candado
 - Cajetín extraíble en puerta
 - Porta-etiquetas

Armarios

Puertas visibles



PICARM 5MP

5 puertas

- Cerradura de llave en cada puerta
- Puerta general visible con llave
- Porta-etiquetas



PICARM 10MP

10 puertas

- Cerradura de llave
- Puerta general visible con llave
- Porta-etiquetas



PICARM RS

Ropa Sucia

- Cerradura 2 llaves
- Taquilla abatible



PICNET800



Armario de Limpieza

- Cerradura de llave con 3 puntos de anclaje
- 2 ganchos
- 4 estantes soldados
- Barra perchero



PICARM 1950x1200

Armario de Puertas batientes

- Altura 1950mm, fondo 420 mm
- 50 Kg por estante
- 4 estantes regulables en altura
- Cerradura de llave con 3 puntos de anclaje
- Versiones de 1200mm y 920mm de ancho



Hasta 50kg por estante